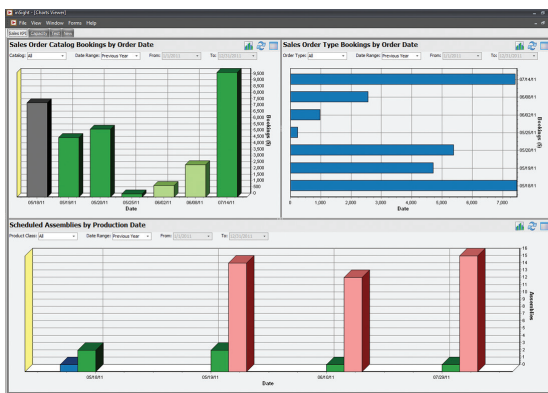


Mit jedem produzierten Teil und jedem gelieferten Auftrag entstehen neue Daten über Produktionsprozesse, Verkaufsaufträge, Marktanforderungen usw.. 2020 Insight bietet integrierte Berichtswerkzeuge, die solche Daten in Leistungskennzahlen (KPI) für Ihr Unternehmen umwandeln. Das Business Intelligence Modul stellt Diagramme und Pivot-Tabellen zur Verfügung, die speziell für die Möbelindustrie entwickelt wurden. Daten über Bestellhistorien, Qualitätsmängel oder Kapazitätsengpässe können durch bereits implementierte Grafiken, Pivot-Tabellen und analytische Modelle ausgewertet und einfach und verständlich dargestellt werden. 2020 Insight liefert automatisch wichtige Informationen, die für die kontinuierliche Verbesserung der internen Abläufe und der Zusammenarbeit mit Kunden und Lieferanten notwendig sind.

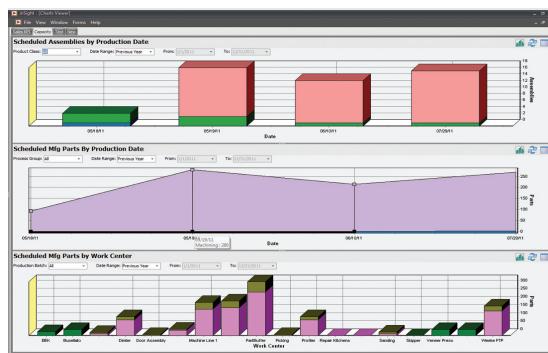
Leistungsdaten schnell auf einen Blick.

Leistungszahlen wie Bestellhistorien, Qualitätsprobleme oder Kapazitätsengpässe auf einen Blick – immer aktuell, perfekt aufbereitet.



Chancen und Trends einfach erkennen.

Aktuelle Daten können jederzeit analysiert und so visualisiert werden, dass Trends und Entwicklungen schnell erkennbar sind.



Vorteile

Besseres Verständnis der aktuellen Unternehmenssituation

Vielfältige Analysemöglichkeiten erlauben es, operative Daten beliebig nach den aktuellen Bedürfnissen zu analysieren, so dass Chancen und Risiken schnell erkannt werden.

Geschäftsentscheidungen einfacher treffen

Auswertungen und Berichte, welche speziell für die Möbelindustrie entwickelt wurden, erlauben es, schnell aktuelle Daten und Ergebnisse in Entscheidungen umzusetzen.

Schnell erlernen, einfach anwenden

Durch die einfach zu bedienende Oberflächen wird ein Cockpit mit den wichtigsten personalisierten Daten für den einzelnen Mitarbeiter schnell realisiert.

Erstellen flexibler und individueller Berichte

Diagramme und Grafiken sind zu 100% durch den Benutzer anpassbar, so dass die relevanten Informationen schnell und aktuell an der richtigen Stelle zur Verfügung stehen.

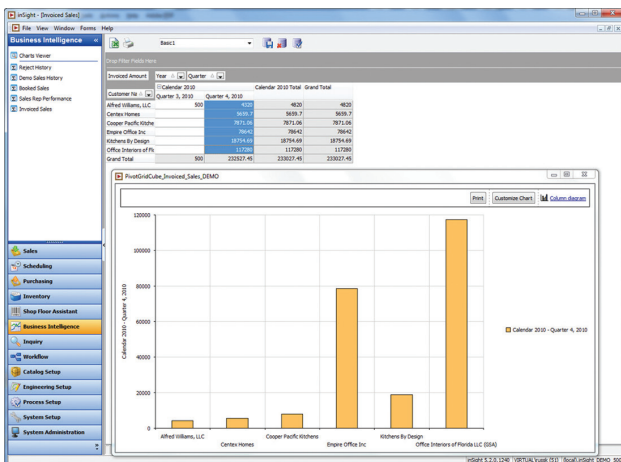
Aktuelle Informationen jederzeit an jedem Ort.

Alle Mitarbeiter können an jedem Ort mit denen für sie relevanten Daten aktuell versorgt werden, um so eine bessere Leistung für das Gesamtunternehmen zu erzielen.



Erleichtert das Auffinden der richtigen Details.

Vielfältige Analysemöglichkeiten erlauben es, zeitgleich Daten aus der Vergangenheit und aktuelle Daten nach den aktuellen Bedürfnissen zu analysieren, so dass Chancen und Risiken schnell erkannt werden können.



Funktion

Standardisierte Auswertungen

Bereits vordefinierte Auswertungen, beispielsweise für eine schnelle Analyse von Auftragseingängen, Umsätzen oder interne Reklamationen, die für eine Unternehmen der Möbelindustrie besonders wichtig sind.

Diagramme & Grafiken

Die Darstellung der Diagramme und Grafiken ist zu 100% durch den Benutzer einstellbar, so dass ein schneller Zugriff auf die aktuell relevanten Informationen sichergestellt ist.

OLAP Informationsmodul

Standard-Datenzusammenstellung für Vergangenheitsdaten zur schnellen Analyse, beispielsweise von Umsätzen oder Auftragseingängen.

Benutzerverwaltung

Verwalten von Benutzerrechten für einen kontrollierten Zugriff auf Daten und Analysen.

T: +49 541 3550 0 F: +49 541 3550 199 E: salesde@2020spaces.com

2020spaces.com

2020

2020 Deutschland

20-20 Technologies GmbH
Franz-Lenz-Strasse 3
49084 Osnabrück

Büros weltweit

Americas

Laval, QC, Kanada
Cary, NC, USA
Foxboro, MA, USA
Grand Rapids, MI, USA
São Paulo, Brasilien

Europa

Wiener Neustadt, Österreich
Mouans-Sartoux, Frankreich
Osnabrück, Deutschland
Ashford, Grossbritannien
Bolton, Grossbritannien

Asien-Pazifik

Dhaka, Bangladesch
Guangzho, China
Shanghai, China
Pune, Indien