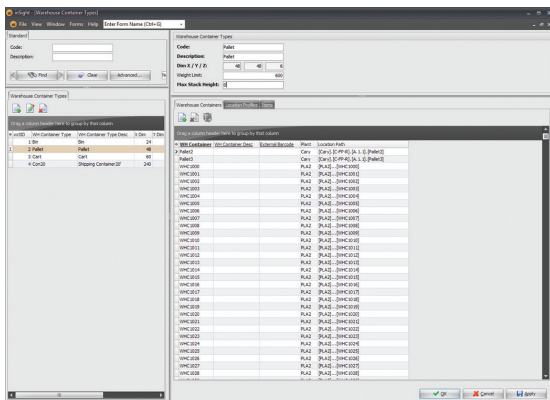


Bestandsverwaltung ist aufgrund der Vielzahl an beweglichen Teilen eine besondere Herausforderung. Um Kosteneffizienz und pünktliche Lieferung zu garantieren, ist es wichtig, organisiert, automatisiert und effizient zu bleiben. Das „Warehouse Management-Modul“ trägt zu den bereits existierenden Bestandsmanagement-Funktionen in 2020 Insight zusätzliche Lagerverwaltungsfunktionalitäten bei. Es gestattet die Verknüpfung mehrerer Lager an diversen Betriebsstätten und ermöglicht die innerbetriebliche Steuerung des Gütertransfers, was Zeit und Geld spart. Lagern Sie Artikel richtig ein, leiten Sie Mitarbeiter zum exakten Lagerort und richten Sie Ihre Behälter individuell ein, damit sie an das tatsächliche Produkt und die jeweilige Handling-Methode angepasst sind.

Organisation des Lagers nach Containertypen.

Bestimmen Sie so viele Container-Formate wie nötig, inklusive Paletten, Behälter sowie sämtliche anderen Container-Typen. Alle Komponenten des Containers können angepasst werden, wie beispielsweise Gewicht, Höhe, Breite und die maximale Stapelhöhe.



Artikel finden, wo immer sie auch sind.

Legen Sie die exakten Standorte der Artikel fest, einschließlich dem genauen Container, dem Lager und der Anlagendaten.



Vorteile

Reduktion von Fehlern beim Warenbestand

Vertrauen Sie auf zuverlässige automatisierte Business-Logiken und -Regeln, um Fehler zu reduzieren, und nutzen Sie grafische Bewegungsaufträge, um sicherzustellen, dass die Artikel an die richtige Position gelangen.

Raumoptimierung und Reduktion von Holdingkosten

Profitieren Sie von der Nutzung von Lagerbehältern und deren Bindung an Artikel/Lagerplätze, die die physische Organisation innerhalb des Lagers widerspiegeln.

Reduzierung von Arbeitskosten

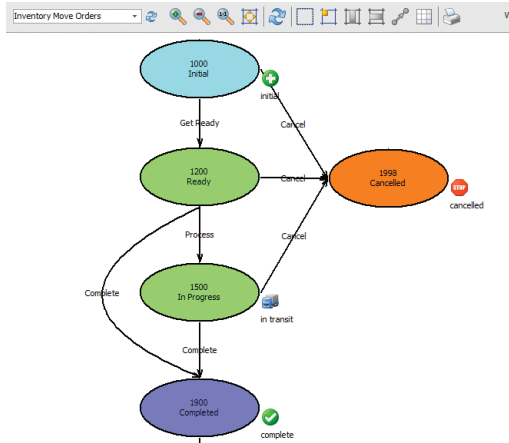
Reduzieren Sie Arbeitskosten, durch die Reduktion von Aus- und Einlagerungszeiten und machen Sie es Ihren Mitarbeitern leichter, Artikel zu finden.

Verbesserung von pünktlichen Lieferungen

Verbesserung der Gesamtanlageneffizienz und der Lieferzeiten durch die Nutzung eines optimierten Bestandsmanagements.

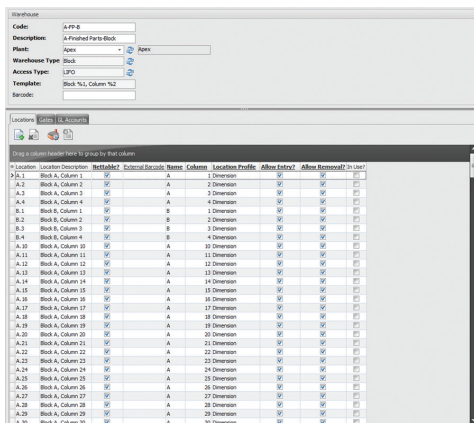
Sicherstellung, dass Artikel dort sind, wo sie benötigt werden.

Das „Warehouse-Management-Modul“ beinhaltet zusätzlich eine Funktion namens „Warenbestands-Transport-Aufträge“. Es erstellt leicht verständliche Instruktionen für die Mitarbeiter, um Waren schnell und unkompliziert innerhalb des Lagers zu bewegen. Es macht außerdem sichtbar, welche Warentransport-Aufträge fertiggestellt und welche noch offen sind.



Fügen Sie standortbezogene Business-Regeln und -Logiken hinzu.

Erstellen Sie Regeln für Lagerplätze, um festzulegen, ob Artikel hinzugefügt oder entnommen werden dürfen. Bestimmen Sie, welche Behälter an den Plätzen erlaubt sind, welche Raumparmethoden angelegt werden sollen und vieles mehr.



Funktionen

Business-Regeln und -Logiken

Ausführung von Business-Regeln für den Warenverkehr, zugeschnitten auf die individuellen Bedürfnisse des Herstellers.

Detaillierter Artikel-Lagerort

Fügt detaillierte Lager-, Standort- und Container-Stammdaten hinzu inkl. Steuerungsmöglichkeit der Artikel-Container-Standort-Beziehungen sowie spezieller Funktionen, um übliche Lagermethoden, wie Regal- oder Blocklagerung zu verwalten.

Nutzer-definierte Container-Typen

Ein Lagerbehälter ist ein Materialtransportbehälter, der sowohl Palette, Behälter, Container etc. sein kann.

Grafische Bestandsbewegungen

Die Business-Regeln, die die Bestandsbewegungen kontrollieren, können mithilfe eines leicht zu handhabenden Ablaufdiagramms geändert werden.

T: +49 541 3550 0 F: +49 541 3550 199 E: salesde@2020spaces.com

2020spaces.com



2020 Deutschland
 20-20 Technologies GmbH
 Franz-Lenz-Strasse 3
 49084 Osnabrück

Büros weltweit

Americas
 Laval, QC, Kanada
 Cary, NC, USA
 Foxboro, MA, USA
 Grand Rapids, MI, USA
 São Paulo, Brasilien

Europa
 Wiener Neustadt, Österreich
 Mouans-Sartoux, Frankreich
 Osnabrück, Deutschland
 Ashford, Grossbritannien
 Bolton, Grossbritannien

Asien-Pazifik
 Dhaka, Bangladesch
 Guangzho, China
 Pune, Indien