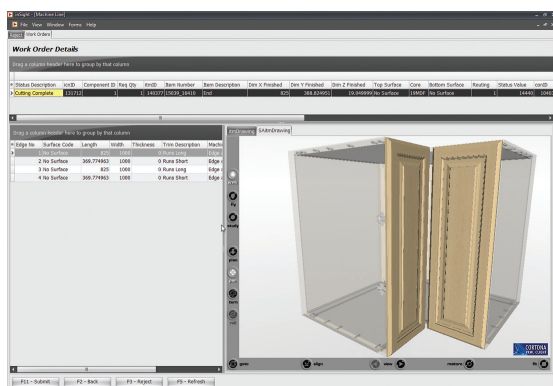


Производственный цех – это то место, где претворяются в жизнь идеи ваших клиентов. 2020 Insight повышает качество работы вашего цеха, координируя и оптимизируя её на каждом этапе производства. 2020 Insight управляет технологическими процессами в соответствии с заданными вами для цеха нормами и указаниями. Для оптимизации операций на платформе 2020 Insight могут быть внедрены такие методы повышения производительности, как LEAN, Demand-Pull и Synchronous. 2020 Insight даёт полный обзор производственной деятельности и возможность предоставления нужной информации операторам станков в режиме реального времени.

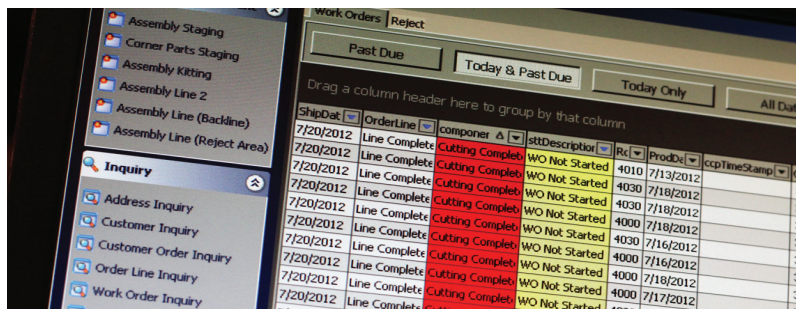
**Проще повышать производительность оператора.**

2020 Insight предоставляет по запросу обзор спецификаций на материал, детали маршрутизации, правила эксплуатации, наличие материала, изображения деталей и изделий и ЧПУ программы.



**Проще управлять производственными нарядами, находящимися в обработке.**

Вы можете ознакомиться с нарядами на производство на любой стадии. Инструкции на доработку направляются напрямую в цех.



**ПРЕИМУЩЕСТВА**

**Повышайте производительность**

Позвольте операторам полностью сосредоточиться на производстве, предоставляя им точные технологические инструкции по всем видам продукции, включая заказные изделия.

**Сокращайте производственные расходы**

Сокращайте прямые затраты на оплату труда, автоматически координируя и оптимизируя производственные операции, отслеживая доработки и повышая качество продукции.

**Используйте идеальные решения**

Задавайте технологические процессы, которые наилучшим образом подходят для вашего предприятия, производственных принципов и ограничений.

**Сокращайте время вывода новой продукции на рынок**

Оперативно обновляйте и внедряйте технологические процессы, учитывающие самые современные требования рынка.

## Проще собирать данные по технологическим процессам.

Контролируйте производственные стадии и завершённые операции, используя при этом любой метод ввода информации.



## Проще повысить производительность.

Гибкая система автоматизации поддерживает выполнение операций методами бережливого производства (LEAN), интенсивности спроса (Demand-pull) и синхронного потока данных (Synchronous Flow). Специалисты 2020 окажут всю необходимую поддержку, чтобы найти именно то решение, которое наилучшим образом подходит для вашего бизнеса.



## Характеристики

### Управление производственными нарядами

Управляйте нарядами на производстве от планирования до исполнения, используя такие производственные методы как бережливое производство (LEAN), интенсивность спроса (Demand-pull) и синхронный поток данных (Synchronous Flow).

### Технологические правила, заданные пользователем

Внедряйте технологические правила из базы данных о продуктах и процессах для претворения в жизнь самых лучших методов работы.

### Контроль и отслеживание

Следите за ходом производства и завершёнными операциями в реальном времени, используя клавиатуру, штрих-код или радиочастотную идентификацию (RFID).

### Мгновенное реагирование

Оперативно реагируйте на отклонения от производственного плана. Управление доработками осуществляется автоматически, включая перемаршрутизацию, электронные уведомления и автоускорение.

**T:** +43 (0) 26 22 28 60 00 **F:** +43 (0) 26 22 28 60 06 **E:** salesde@2020spaces.com

**2020spaces.com**

### 2020 Headquarters

20-20 Technologies, Inc.  
400 Armand-Frappier Blvd.  
Suite 2020  
Laval, QC Canada H7V 4B4

### Worldwide Offices

#### Americas

Laval, QC, Canada  
Cary, NC, USA  
Westwood, MA, USA  
Grand Rapids, MI, USA

#### Europe

Wiener Neustadt, Austria  
Mouans-Sartoux, France  
Osnabrück, Germany  
Ashford, UK  
Bolton, UK

#### Asia-Pacific

Guangzho, China  
Shanghai, China  
Pune, India